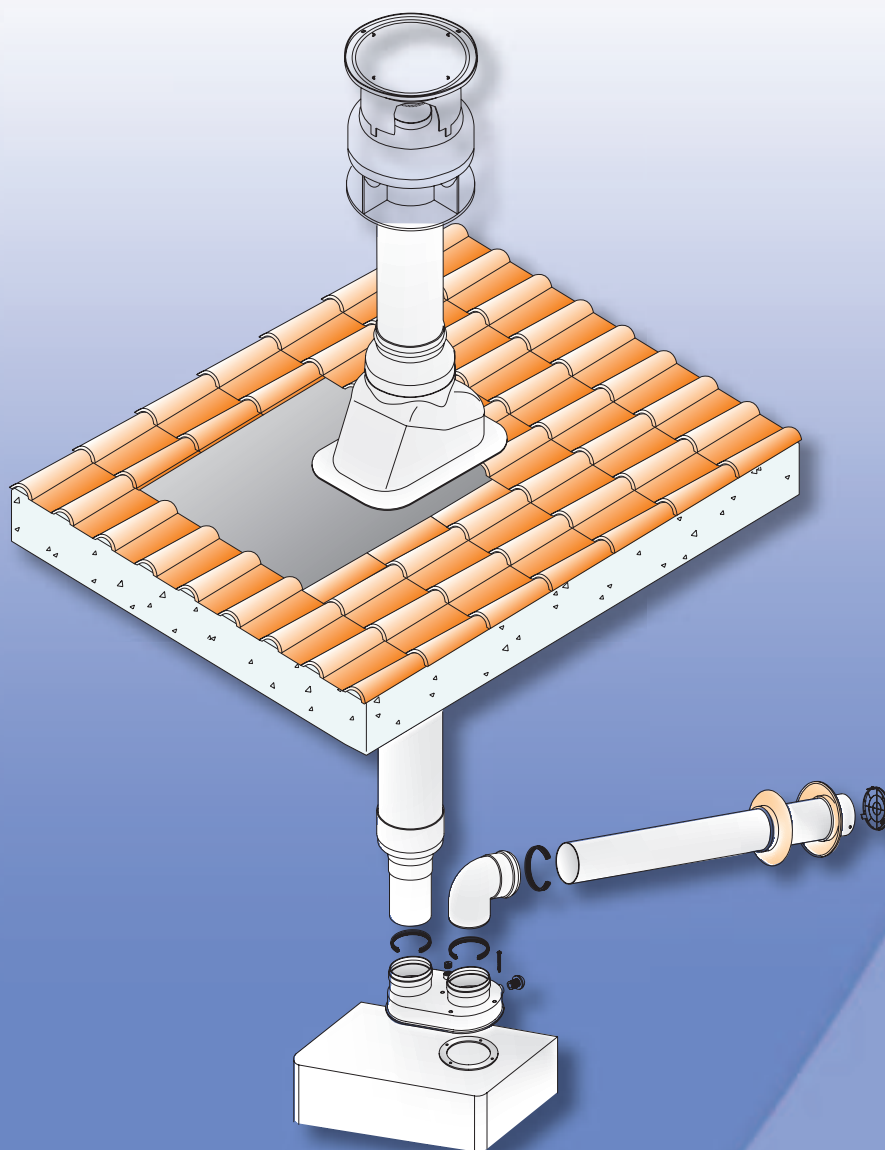


# KATALOG ODKOUŘENÍ

» **Kotlů s nuceným odtahem spalin**





## OBSAH

Odkouření ø 60/100 .....	4-11
Odkouření ø 80 .....	12-18
Odkouření ø 100 .....	19
Odkouření ø 80/125 .....	20-23
Příslušenství .....	24-27
Komíny .....	28-29

### Úvod

Firma REGULUS nabízí široký sortiment odkouření pro nekondenzační kotle s nuceným odtažením spalin. Teplota spalin nekondenzačních kotlů může dosahovat vysokých hodnot, proto je třeba při instalaci odkouření pro tyto kotle důsledně dodržovat všechny požární vyhlášky, předpisy a normy. Spalinový systém potrubí je určen pro nekondenzační kotle s nuceným odtažením spalin s maximální teplotou na hrdle spotřebiče 200 °C a umožňuje přetlakový i podtlakový provoz. Odkouření je odolné i vůči působení případného kondenzátu a je určeno pouze pro vnitřní instalaci.

V současné době se jako materiál pro odvod spalin používá hliník nebo nerezová ocel. Nejpoužívanějším materiálem je hliník, neboť je dobře tvarovatelný pro jednotlivé díly odkouření a jeho cena je příznivější.

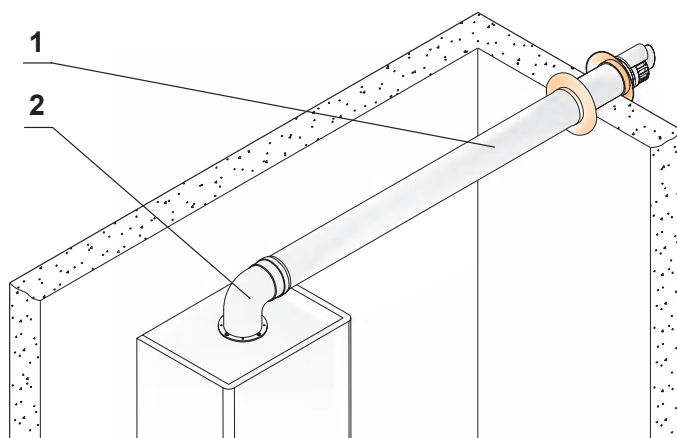
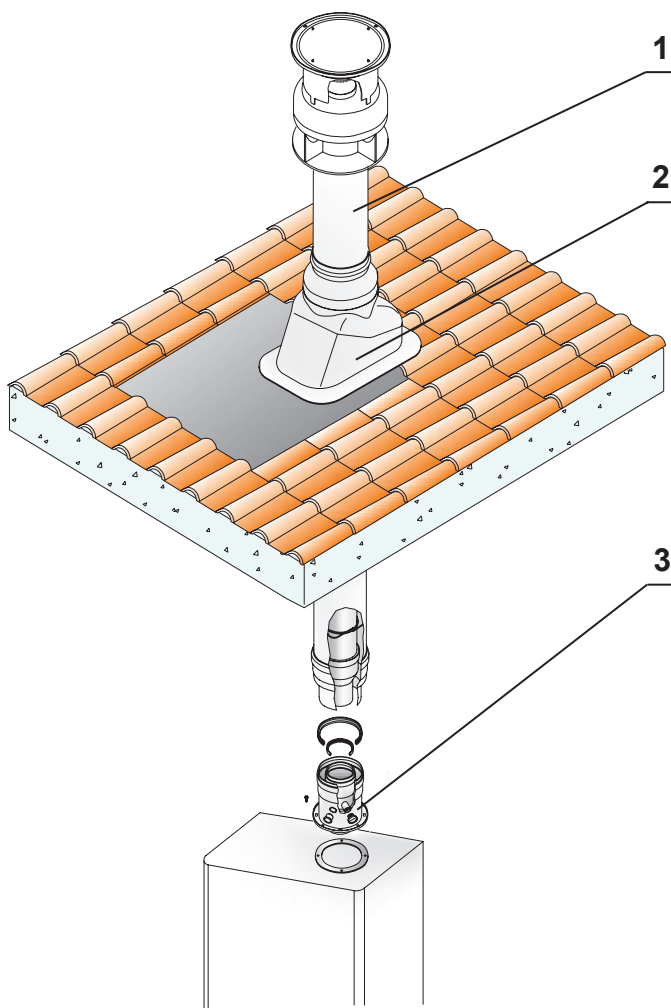
Systém odkouření je v provedení souosém ø 60/100 nebo ø 80/125, kde se výdech spalin vede vnitřní trubkou ø 60 (ø 80) a vzduch se nasává trubkou ø 100 (ø 125) nebo samostatným sáním a výdechem spalin (2x ø 80). Jednotlivé komponenty systému se spojují pomocí hrdlových spojů se speciálními těsnicími kroužky, které je nutno před montáží namazat silikonovou vazelinou, např. Lukosan M14.

Odkouření je schváleno pro max. teplotu spalin 200 °C dle EN 1856-1:2003.

Prvky odkouření z litého hliníku a trubky s tloušťkou stěny 1,5 mm se dají použít i pro odvod spalin u kondenzačních plynových kotlů.

# ODKOUŘENÍ Ø 60/100

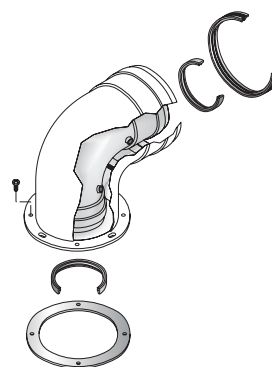
## Příklad instalace



### Příklad II.

cena 1 317,00

obsah	1 - 8223	A2001107	Trubka Ø 60/100 do zdi - plech, kónická koncovka
	2 - 2076	A2001084	Koleno Ø 60/100, 90°, s přírubou, lité



### Příklad I.

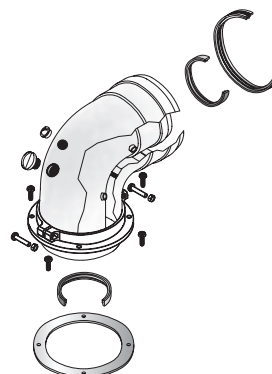
cena 3 494,00

obsah	1 - 305	A5021000	Komínek Ø 60/100
	2 - 8014	A5205036	Pruchodka střešnou šikmá plech-hliník
	3 - 8460	A2001113	Příruba Ø 60/100 s odběry a odvodem kondenzátu, otočná, zvětšená

### Příklad III.

cena 1 253,00

obsah	1 - 8223	A2001107	Trubka Ø 60/100 do zdi - plech, kónická koncovka
	2 - 8515	A2001114	Koleno Ø 60/100 se zvětš. plast. přírubou, odběr. otv., násuvné

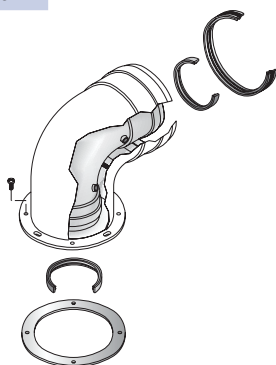


# ODKOUŘENÍ Ø 60/100

## A2001084 Koleno Ø 60/100, 90°, s přírubou, lité

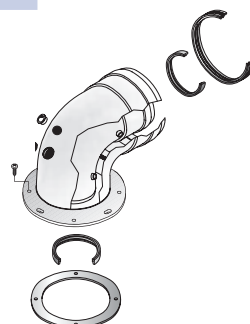
kód	2076
cena	582,00

*Tento díl lze použít také i pro kondenzační kotle!*



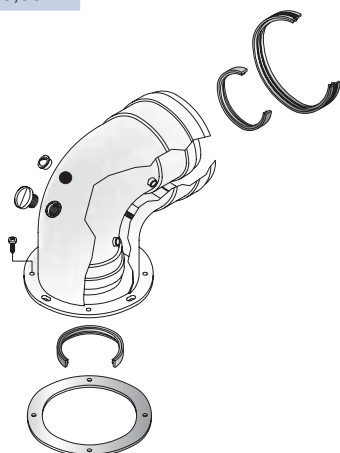
## A2001096 Koleno Ø 60/100, 90°, se zvětšenou přírubou, odběrné otvory

kód	8222
cena	556,00



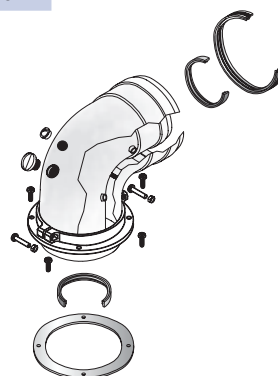
## A2001879 Koleno Ø 60/100, 90°, s přírubou, odběrné otvory, Fe/Al

kód	7486
cena	598,00



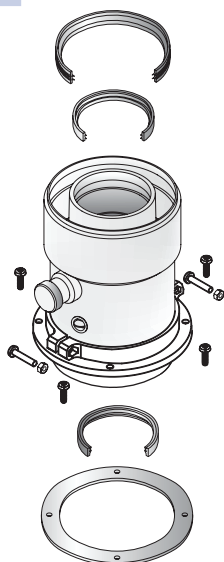
## A2001114 Koleno Ø 60/100, 90°, se zvětšenou plastovou přírubou, odběrné otvory

kód	8515
cena	618,00



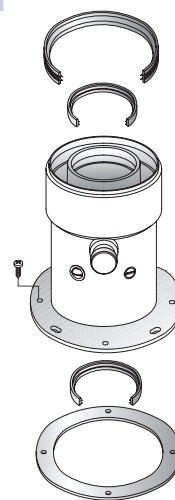
## A2001113 Příruba Ø 60/100 s odběry a odvodem kondenzátu, příruba otočná, zvětšená

kód	8460
cena	936,00



## A2001097 Příruba Ø 60/100 s odběry a odvodem kondenzátu, příruba zvětšená

kód	8224
cena	876,00



Ø 60/100

Ø 80

Ø 100

Ø 80/125

Příslušenství

Komíny

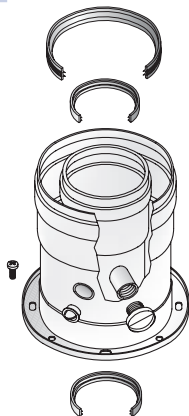
## ODKOUŘENÍ Ø 60/100

### A2001755 Příruba Ø 60/100 s odběry, tl. 1,5 mm - DAKON KS

kód 1057

cena 447,00

*Tento díl lze použít také  
i pro kondenzační kotle!*

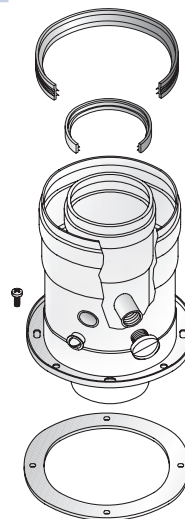


### A2001754 Příruba Ø 60/100 s odběry, tl. 1,5 mm - DAKON KZ

kód 4491

cena 526,00

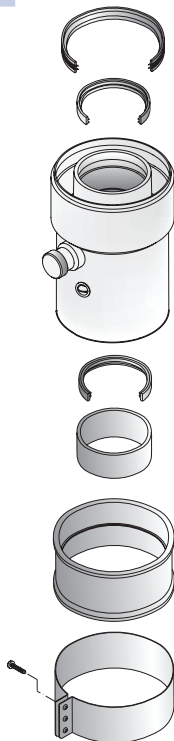
*Tento díl lze použít také  
i pro kondenzační kotle!*



### A2001127 Přejechod ke kotli Ø 60/100, 1× manžeta, odběry, odvod kondenzátu, násuv.

kód 8225

cena 892,00



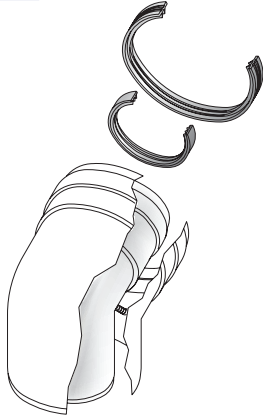
# ODKOUŘENÍ Ø 60/100

## A2001081 Koleno Ø 60/100, 45°, lité

kód 3139

cena 483,00

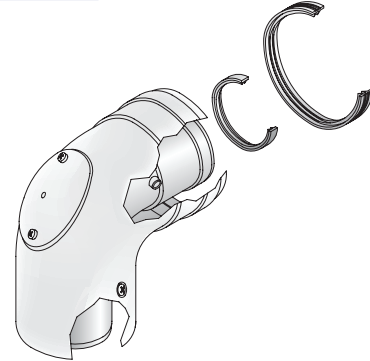
*Tento díl lze použít také i pro kondenzační kotle!*



## A2001839 Koleno Ø 60/100, 90°, Fe/Al M-F kontrolní otvor

kód 8431

cena 1 298,00

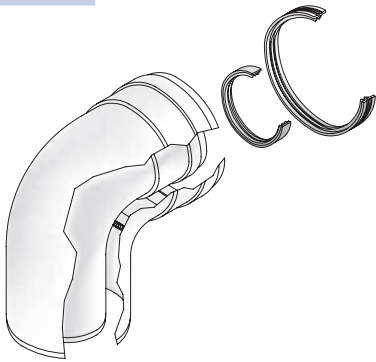


## A2001844 Koleno Ø 60/100, 90°, lité

kód 2078

cena 477,00

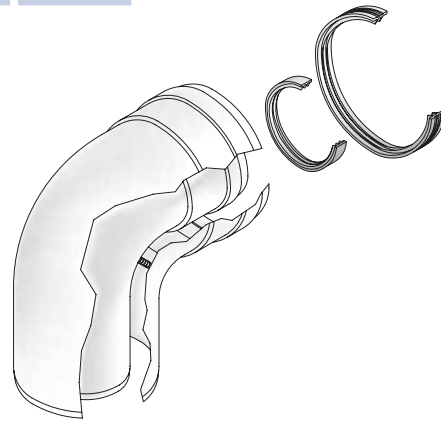
*Tento díl lze použít také i pro kondenzační kotle!*



## A2001699 Koleno Ø 60/100, 90°, Fe/Al M-F

kód 7478

cena 440,00



## A2001115 Koleno Ø 60/100, 90°, Fe/Al M-F 1 manžeta - násuv. (ze sady 8516)

kód 8517

cena 450,00



Ø 60/100

Ø 80

Ø 100

Ø 80/125

Příslušenství

Komíny

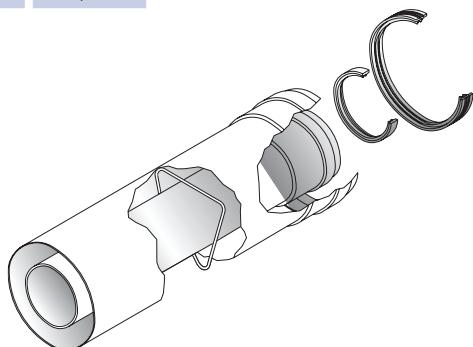
## ODKOUŘENÍ Ø 60/100

### A200113 Prodloužení Ø 60/100, l=500, Al/Al tl. 1,5

kód	4116
-----	------

cena	539,00
------	--------

*Tento díl lze použít také  
i pro kondenzační kotle!*



### A2007000 Prodloužení Ø 60/100, l=250, plech/Al M-F

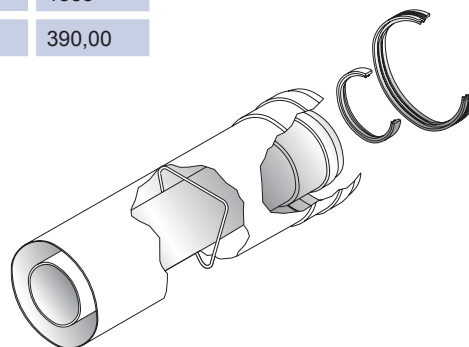
kód	9594
-----	------

cena	319,00
------	--------

### A2007001 Prodloužení Ø 60/100, l=500, plech/Al M-F

kód	1888
-----	------

cena	390,00
------	--------

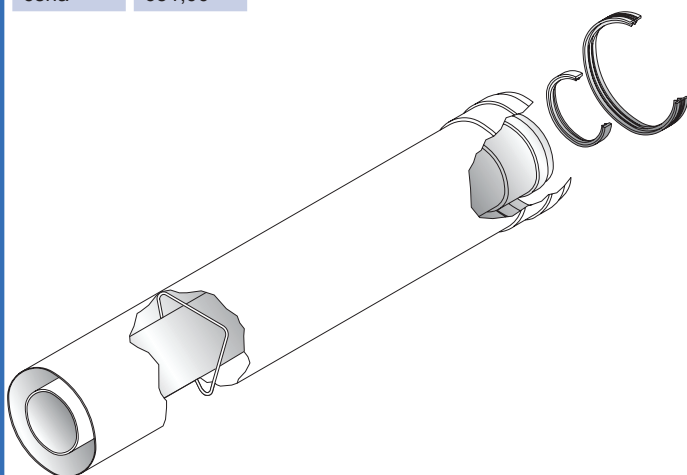


### A2001114 Prodloužení Ø 60/100, l=1000, Al/Al tl.1,5

kód	4115
-----	------

cena	651,00
------	--------

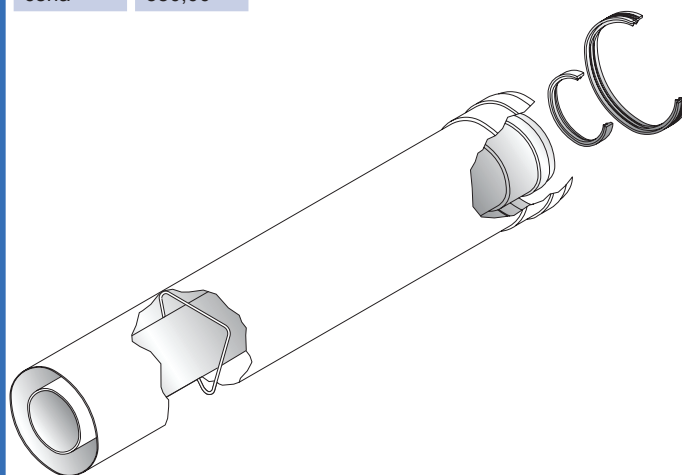
*Tento díl lze použít také  
i pro kondenzační kotle!*



### A2007002 Prodloužení Ø 60/100, l=1000, plech/Al M-F

kód	7636
-----	------

cena	580,00
------	--------





# ODKOUŘENÍ Ø 60/100

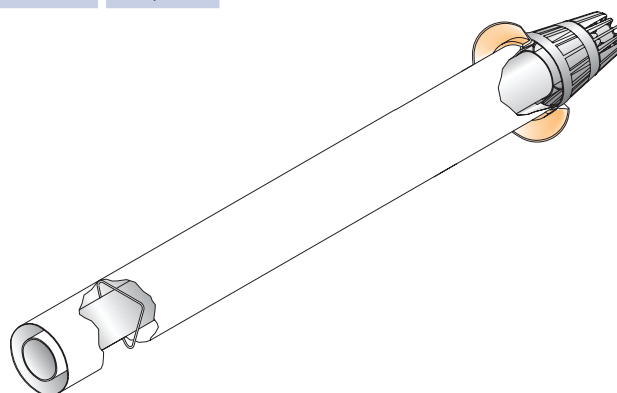
## A2001122 Spojka Ø 60/100 hrdlo/hrdlo

kód	2161
cena	256,00



## A2001107 Trubka Ø 60/100 do zdi - plech, kónická koncovka

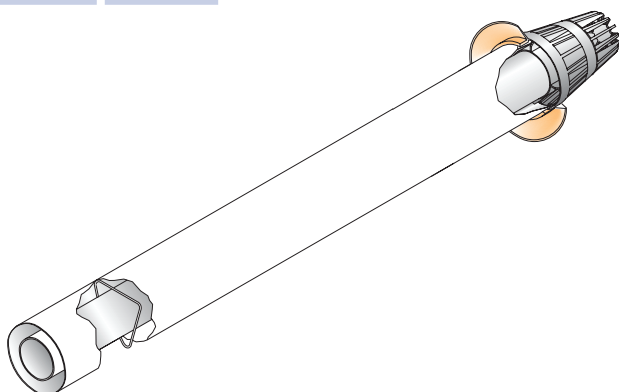
kód	8223
cena	735,00



## A2001536 Trubka Ø 60/100 do zdi, tl. 1,5 mm - kónická koncovka

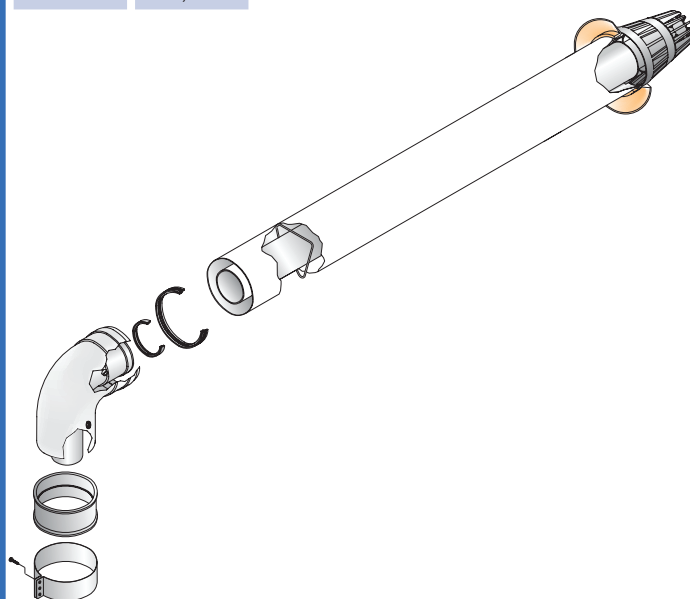
kód	3692
cena	574,00

*Tento díl lze použít také i pro kondenzační kotle!*



## A2001116 Trubka Ø 60/100 kónická koncovka, koleno bez příruby - sada

kód	8516
cena	820,00



Ø 60/100

Ø 80

Ø 100

Ø 80/125

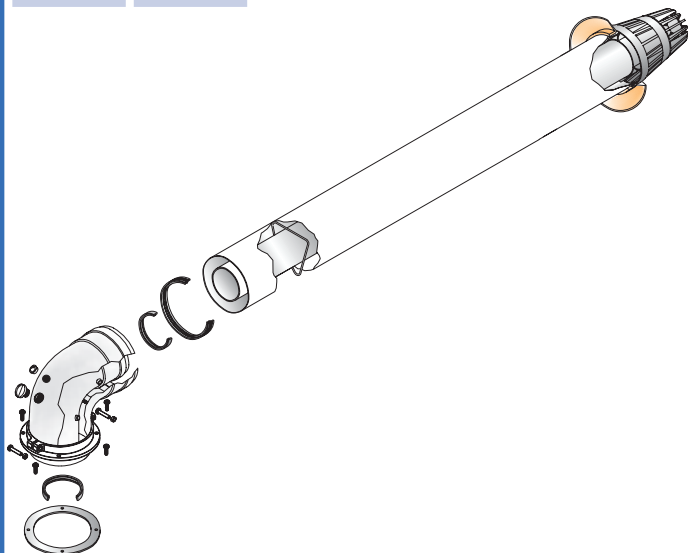
Příslušenství

Komíny

## ODKOUŘENÍ Ø 60/100

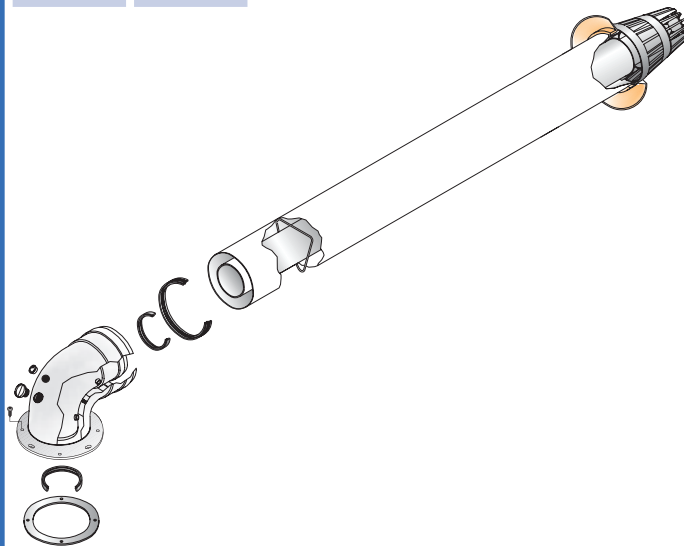
A2001111 Trubka Ø 60/100 plech, příruba zvětšená otočná s odběry - plast, kónická koncovka - sada

kód	8511
cena	1 090,00



A20011098 Trubka Ø 60/100 plech, příruba zvětšená s odběry, kónická koncovka - sada

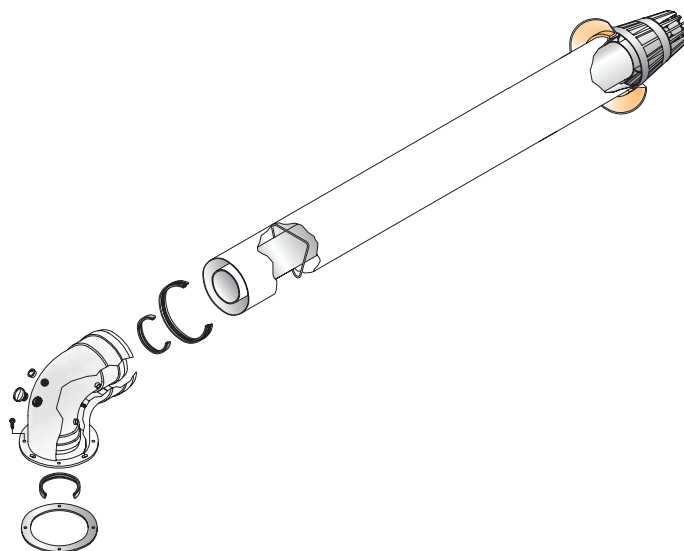
kód	8221
cena	1 045,00



A2001796 Trubka Ø 60/100 plech, tl. 1,5mm, kónická koncovka, odběry-sada

kód	6386
cena	1 265,00

*Tento díl lze použít také i pro kondenzační kotle!*



# ODKOUŘENÍ Ø 60/100

## A2001244 Vsuvka Ø 60/100 pro odvod kondenzátu svislá

kód 4663

cena 690,00

*Tento díl lze použít také  
i pro kondenzační kotle!*

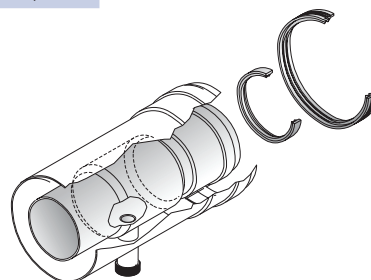


## A2001142 Vsuvka Ø 60/100 pro odvod kondenzátu vodorovná

kód 5429

cena 630,00

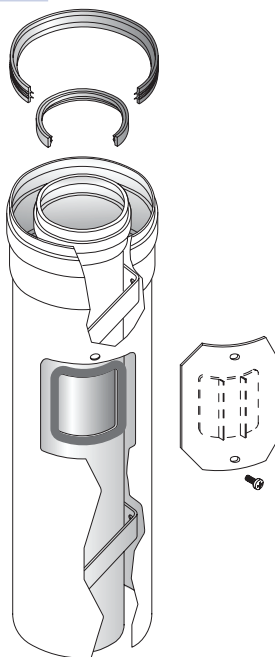
*Tento díl lze použít také  
i pro kondenzační kotle!*



## A2001609 Vsuvka Ø 60/100 s kontrolním otvorem, l=330 mm

kód 8433

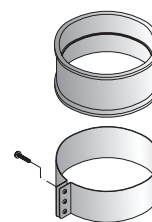
cena 1 188,00



## A2015017 Spona s manžetou Ø 100/100

kód 5911

cena 64,00



Ø 60/100

Ø 80

Ø 100

Ø 80/125

Příslušenství

Komíny

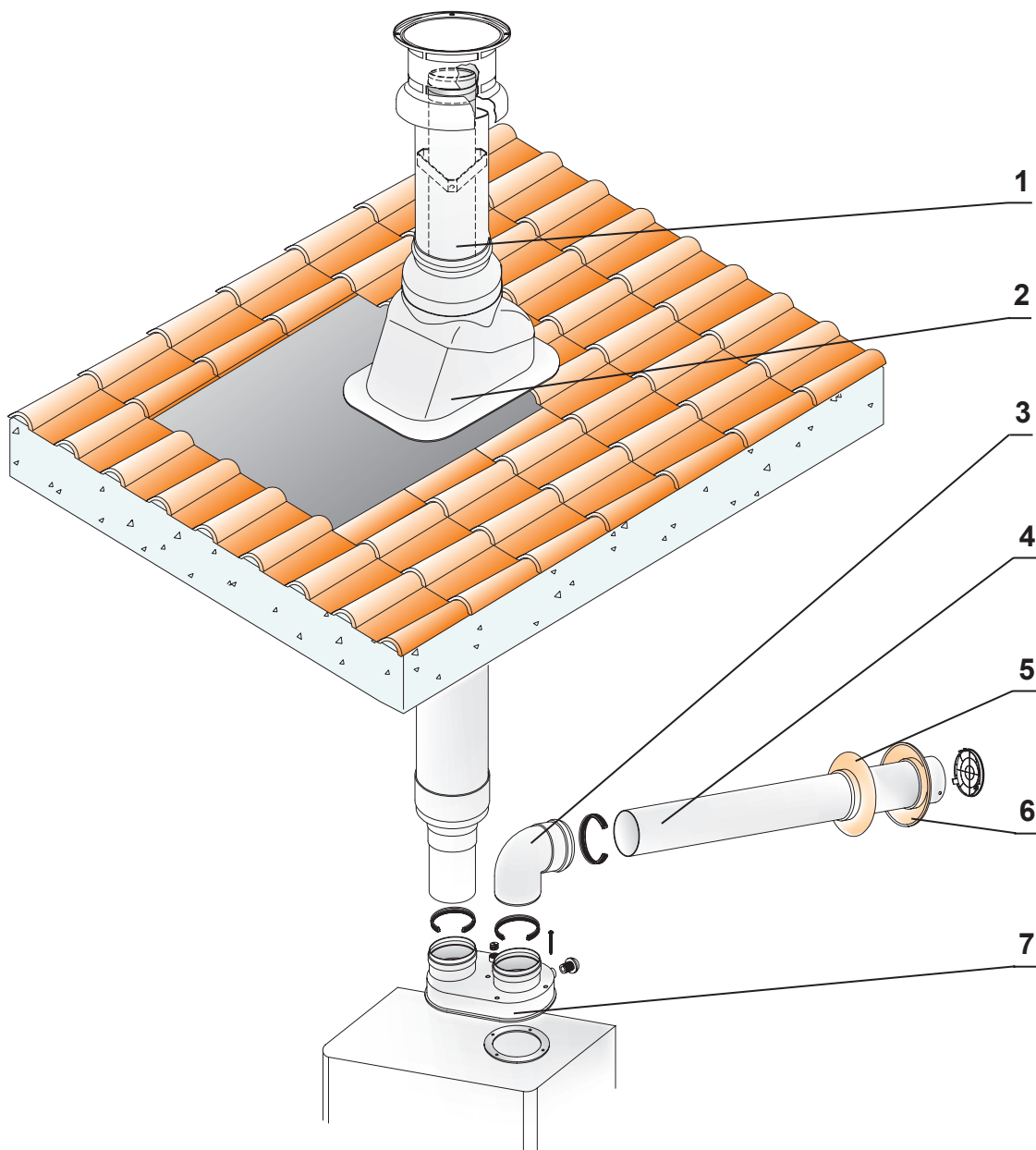
# ODKOUŘENÍ Ø 80

## Příklad instalace

### Příklad

cena 3 919,00

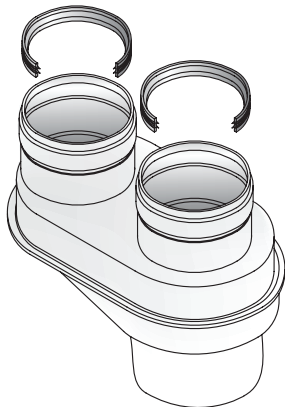
obsah	1 - 1303	A5021003	Komínek Ø 80 - pro výfuk
	2 - 8014	A5025036	Průchodka střešou šikmá - plech hliník
	3 - 2096	A2011122	Koleno Ø 80, 90° lité
	4 - 2101	A2011012	Trubka Ø 80, l=1000 sací
	5 - 1020	A1011403	Průchodka vnitřní
	6 - 1021	A1011408	Průchodka vnější
	7 - 2098	A2011097	Rozdělovač Ø 80 s odběry



# ODKOUŘENÍ Ø 80

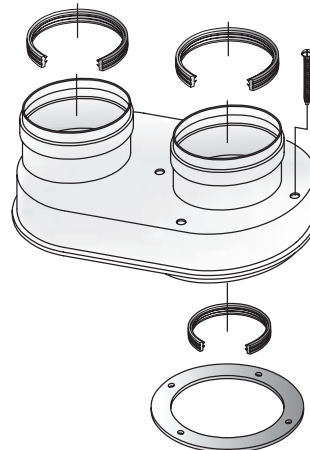
**A2011834 Rozdělovač Ø 80 (na manžetu),  
připojení 60/100 - bez manžety**

kód	7764
cena	645,00



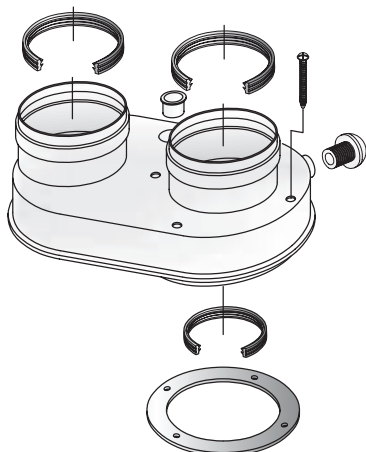
**A2011096 Rozdělovač Ø 80 (na šrouby)**

kód	2097
cena	424,00



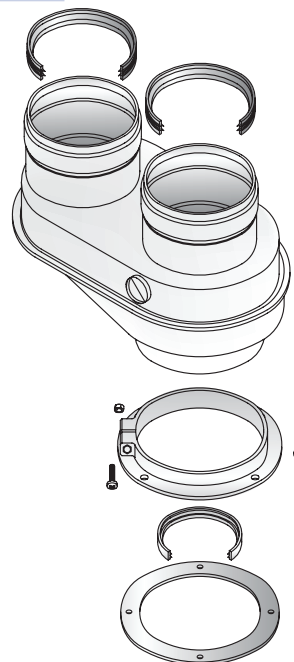
**A2011097 Rozdělovač Ø 80 s odběry (na šrouby)**

kód	2098
cena	566,00



**A2011594 Rozdělovač Ø 80 s odběry - DAGAS  
- zvětšená otočná příruba**

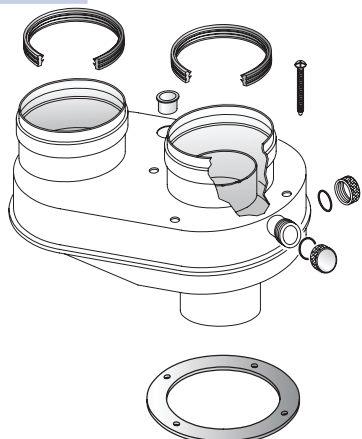
kód	7474
cena	1 153,00



**A2011188 Rozdělovač Ø 80 s odběry a odvodem kondenzátu  
- DAKON KZ (na šrouby)**

kód	2985
cena	946,00

*Tento díl lze použít také  
i pro kondenzační kotle!*



Ø 60/100

Ø 80

Ø 100

Ø 80/125

Příslušenství

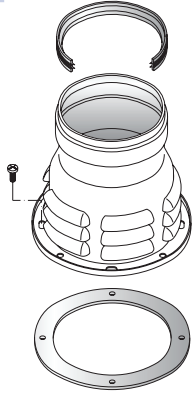
Komíny

# ODKOUŘENÍ Ø 80

## A2001108 Příruba Ø 60/100-80 - pro sání z místnosti

kód 4679

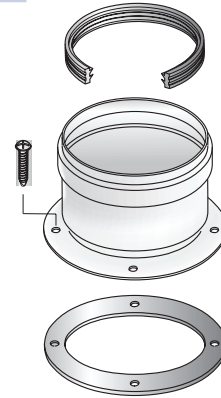
cena 507,00



## A2011196 Příruba Ø 80 ke kotli - sání

kód 1056

cena 222,00



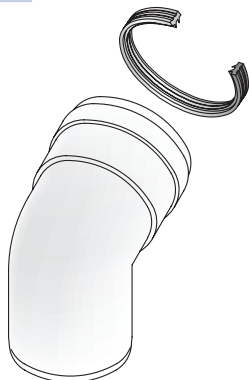
# ODKOUŘENÍ Ø 80

## A2011131 Koleno Ø 80, 45° lité

kód 2095

cena 212,00

*Tento díl lze použít také i pro kondenzační kotle!*

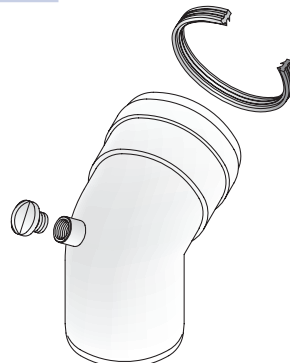


## A2011656 Koleno Ø 80, 45° lité s odběrem

kód 7303

cena 286,00

*Tento díl lze použít také i pro kondenzační kotle!*

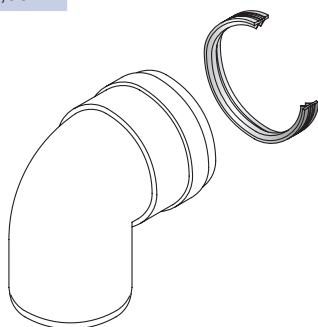


## A2011122 Koleno Ø 80, 90° lité

kód 2096

cena 215,00

*Tento díl lze použít také i pro kondenzační kotle!*



## A2011657 Koleno Ø 80, 90° lité s odběrem

kód 7304

cena 289,00

*Tento díl lze použít také i pro kondenzační kotle!*



## A2011684 Koleno Ø 80, 90°, kontrolní otvor

kód 2009

cena 998,00

*Tento díl lze použít také i pro kondenzační kotle!*



## A2011314 Redukce Ø 57/80 F/F

kód 7307

cena 280,00



Ø 60/100

Ø 80

Ø 100

Ø 80/125

Příslušenství

Komíny

## ODKOUŘENÍ Ø 80

### A2011030 Prodloužení Ø 80, l=250 mm

kód 9599

cena 179,00

### A2011017 Prodloužení Ø 80, l=500 mm

kód 1991

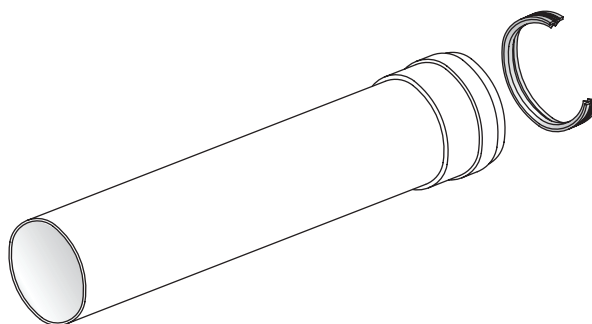
cena 250,00

### A2011038 Prodloužení Ø 80, l=500, tl. 1.5

kód 4120

cena 303,00

*Tento díl lze použít také  
i pro kondenzační kotle!*



### A2011004 Prodloužení Ø 80, l=1000 mm

kód 1990

cena 373,00

### A2011039 Prodloužení Ø 80, l=1000, tl. 1.5

kód 4119

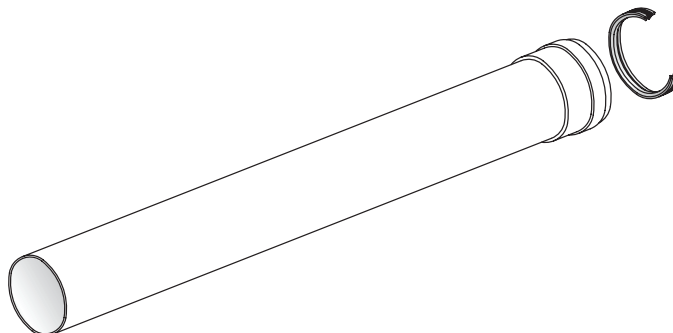
cena 472,00

*Tento díl lze použít také  
i pro kondenzační kotle!*

### A2011120 Prodloužení Ø 80, l=2000

kód 8784

cena 585,00



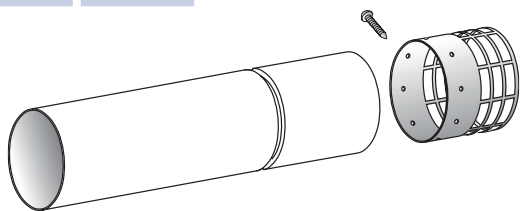


## ODKOUŘENÍ Ø 80

### A2011026 Trubka Ø 80, l=500 výdušná

kód 2099

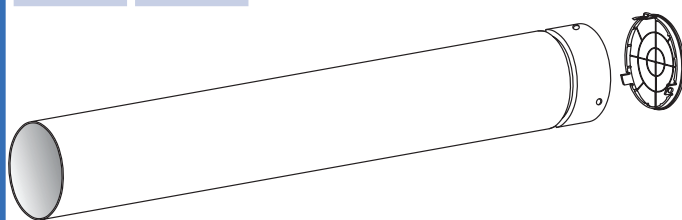
cena 364,00



### A2011012 Trubka Ø 80, l=1000 sací

kód 2101

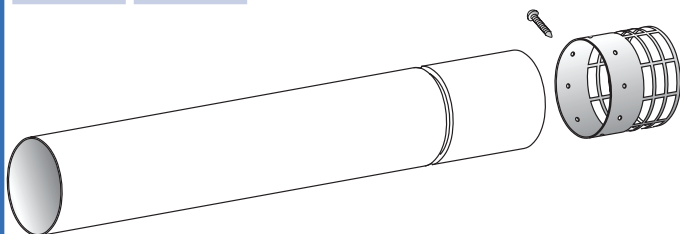
cena 445,00



### A2011008 Trubka Ø 80, l=1000 výdušná

kód 2100

cena 543,00

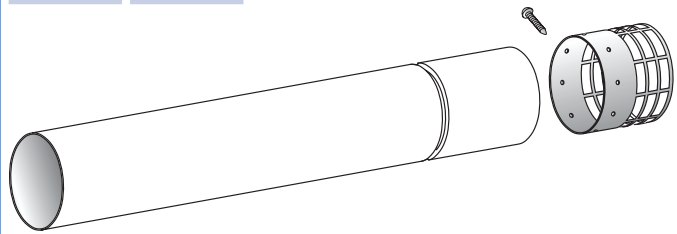


### A2011526 Trubka Ø 80, l=1000 výdušná, tl. 1,5 mm

kód 4118

cena 621,00

*Tento díl lze použít také  
i pro kondenzační kotle!*



Ø 60/100

Ø 80

Ø 100

Ø 80/125

Příslušenství

Komíny

## ODKOUŘENÍ Ø 80

### A2011082 Vsuvka Ø 80 pro odvod kondenzátu svislá

kód 3691

cena 573,00

*Tento díl lze použít také  
i pro kondenzační kotle!*

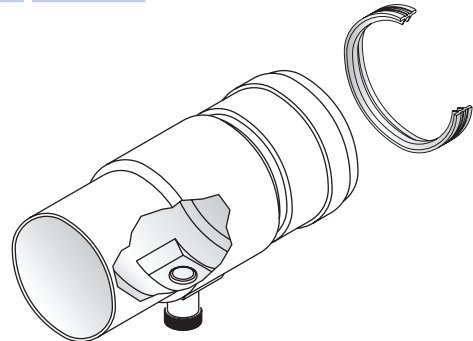


### A2011198 Vsuvka Ø 80 pro odvod kondenzátu vodorovná

kód 2197

cena 410,00

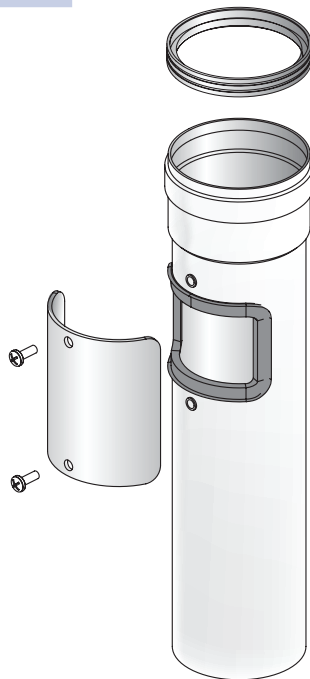
*Tento díl lze použít také  
i pro kondenzační kotle!*



### A2011666 Vsuvka Ø 80 s kontrolní otvorem, l=343,5

kód 2008

cena 979,00

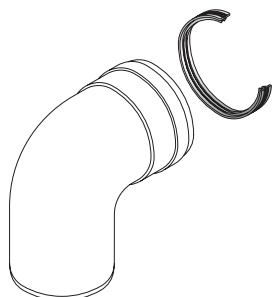


## ODKOUŘENÍ Ø 100

### A2015011 Koleno Ø 100, 90°

kód 2088

cena 388,00



### A2015015 Koleno Ø 100, 45°

kód 4214

cena 388,00



### A2105003 Prodloužení Ø 100, l= 500, tl. 1,2 mm

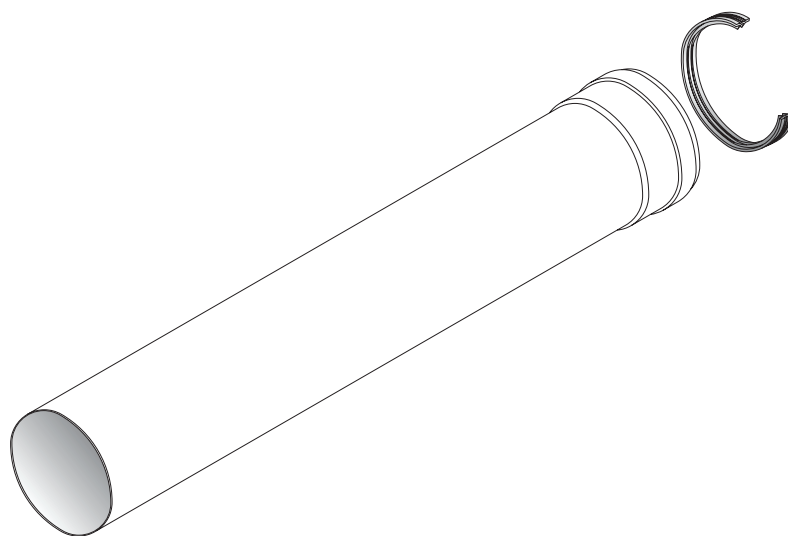
kód 2090

cena 311,00

### A2015006 Prodloužení Ø 100, l= 1000, tl. 1,2 mm

kód 2092

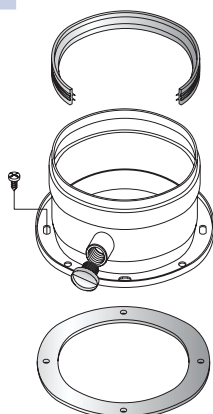
cena 521,00



### A2015061 Příruba Ø 100 ke kotli s odběrem - násuvný systém

kód 7120

cena 265,00



Ø 60/100

Ø 80

Ø 100

Ø 80/125

Příslušenství

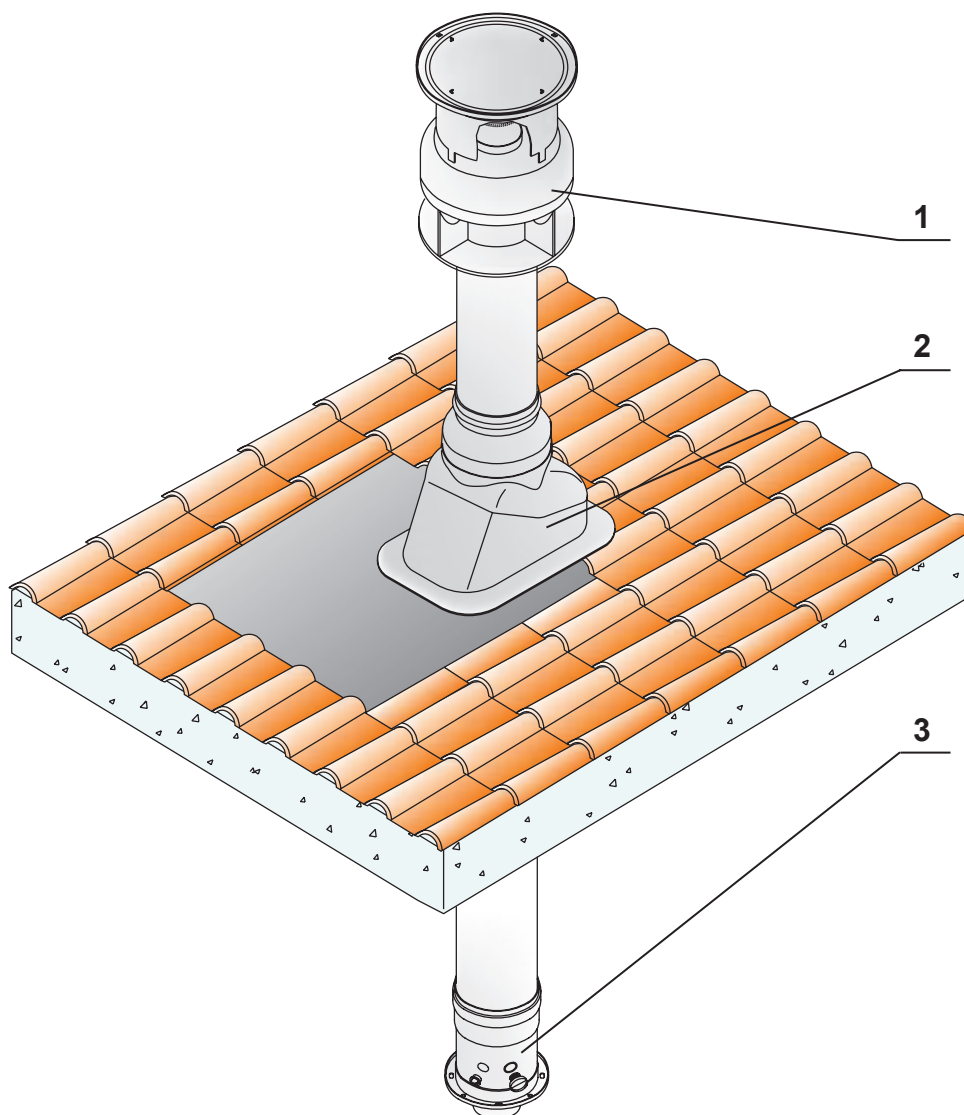
Komíny

# ODKOUŘENÍ Ø 80/125

## Příklad

cena 3 435,00

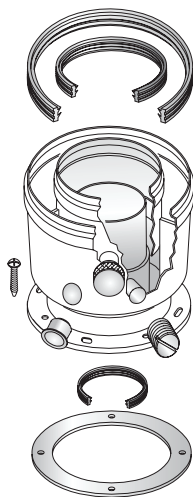
obsah	1 - 175	A5021001	Komínek Ø 80/125
	2 - 8014	A5025002	Průchodka střešnou šikmá - Al. plech
	3 - 6006	A2005006	Příruba Ø 60/100 na 80/125 s odvodem kondenzátu a odběry



# ODKOUŘENÍ Ø 80/125

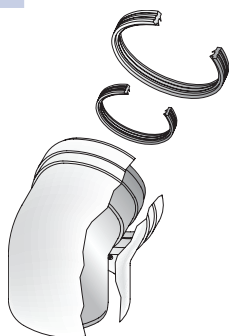
## A2005006 Příruba Ø 60/100 na 80/125 s odvodem kondenzátu a odběry

kód	6006
cena	1 094,00



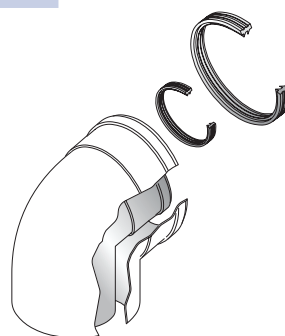
## A2005019 Koleno Ø 80/125, 45° lité

kód	6007
cena	986,00



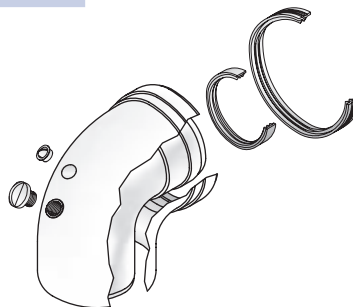
## A2005018 Koleno Ø 80/125, 90° lité

kód	5583
cena	760,00



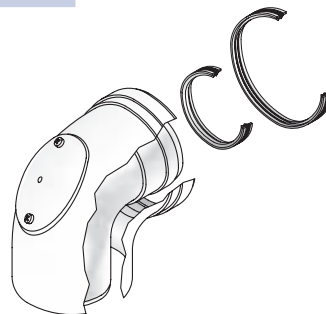
## A2005030 Koleno Ø 80/125, 90° lité s odběry

kód	7646
cena	1 310,00



## A2005120 Koleno Ø 80/125, 90° lité, kontrolní otvor

kód	8432
cena	1 675,00



Ø 60/100

Ø 80

Ø 100

Ø 80/125

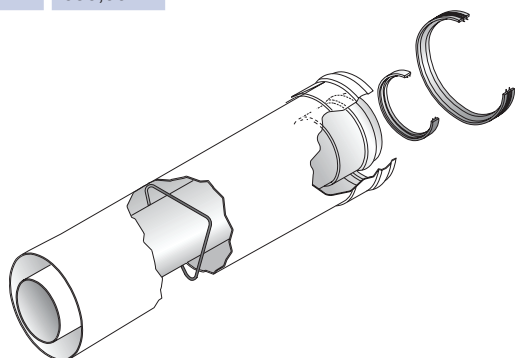
Příslušenství

Komíny

## ODKOUŘENÍ Ø 80/125

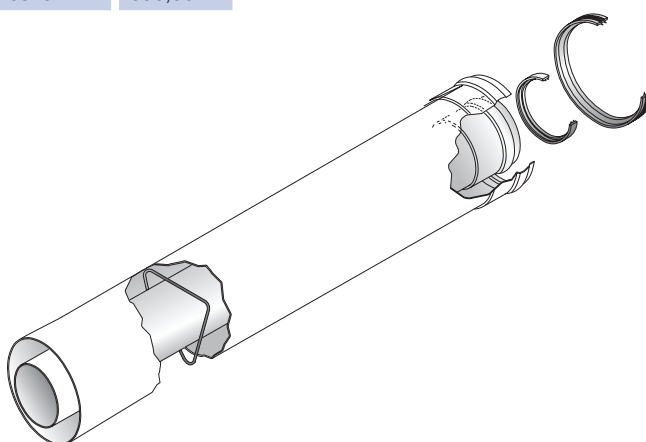
### A2009017 Prodloužení Ø 80/125, l=500, plech/Al

kód	7002
cena	650,00



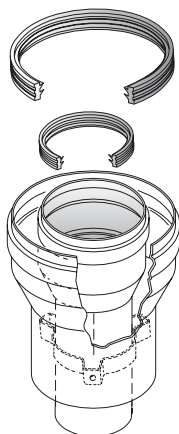
### A2009018 Prodloužení Ø 80/125, l=1000, plech/Al

kód	1698
cena	890,00



### A2005037 Redukce Ø 80/125 - 60/100, F-M, obě Al

kód	6009
cena	512,00



### A2005111 Spojka Ø 80/125, F/F speciál pro ohřívač Infinity

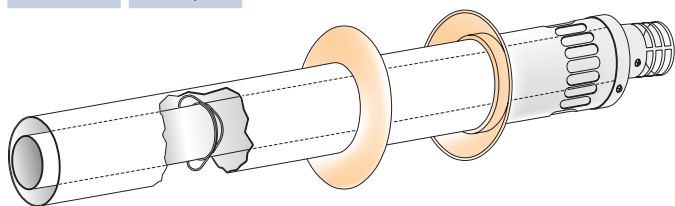
kód	5582
cena	776,00



# ODKOUŘENÍ Ø 80/125

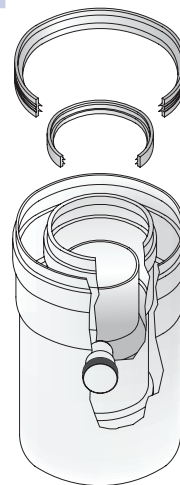
## A2005005 Trubka Ø 80/125 do zdi s koncovkou nerez

kód	5585
cena	1 359,00



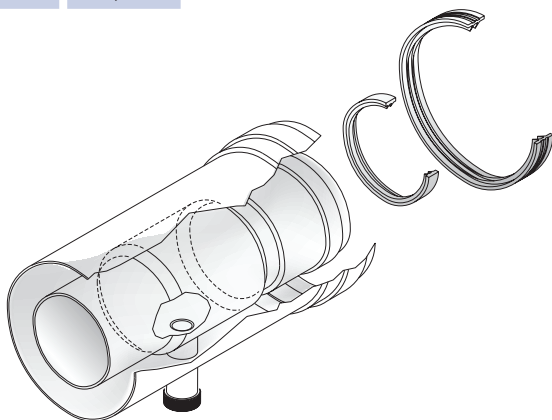
## A2005098 Vsvuka Ø 80/125 pro odvod konden. svišlá, M-F

kód	6010
cena	1 148,00



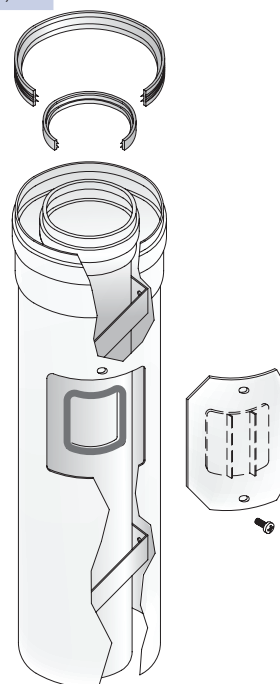
## A2005035 Vsvuka Ø 80/125 pro odvod konden. vodorovná, M-F

kód	6008
cena	790,00



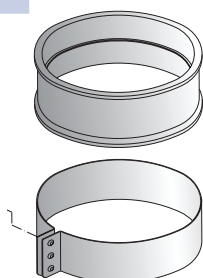
## A2005149 Vsvuka Ø 80/125 s kontrolním otvorem, l=336 mm

kód	8434
cena	1 995,00



## A2018010 Spona s manžetou Ø 125/125

kód	995
cena	116,00



Ø 60/100

Ø 80

Ø 100

Ø 80/125

Příslušenství

Komíny

## PŘÍSLUŠENSTVÍ

### A1011408 Průchodka Ø 80 vnější - EPDM

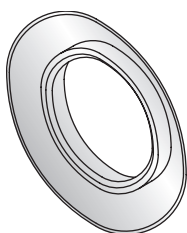
kód	1021
cena	48,00

### A1015082 Průchodka Ø 100 vnější

kód	1184
cena	59,00

### A1018027 Průchodka Ø 125 vnější i vnitřní

kód	3776
cena	115,00



### A1011403 Průchodka Ø 80 vnitřní

kód	1020
cena	48,00

### A1015161 Průchodka Ø 100 vnitřní

kód	1081
cena	59,00

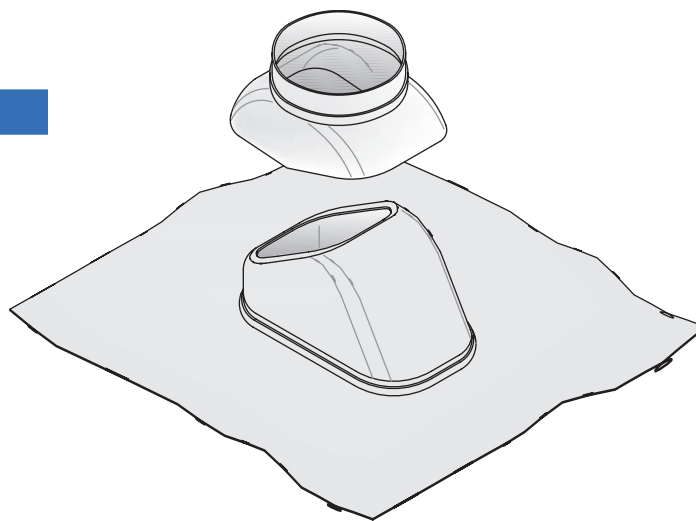


### A5025036 Průchodka střechou šikmá - Al. plech

kód	8014
cena	520,00

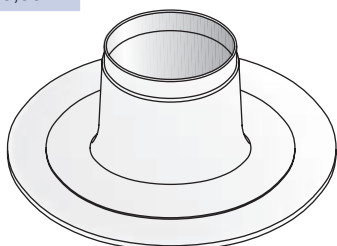
### A6025002 Průchodka střechou šikmá - plech, červená

kód	7498
cena	795,00



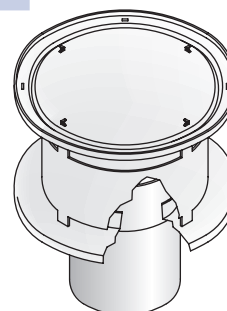
### A5025001 Průchodka střechou rovná

kód	363
cena	320,00



### A1023012 Koncovka Ø 80 pro komínek - pouze výdech

kód	8167
cena	524,00

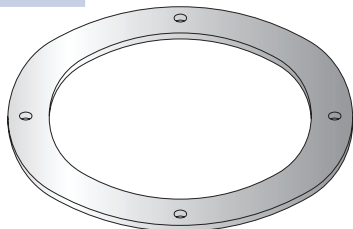




# PŘÍSLUŠENSTVÍ

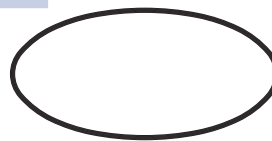
## A1015089 Těsnící kroužek Ø 100, plochý, pod přírubu, samolepicí

kód	783
cena	23,00



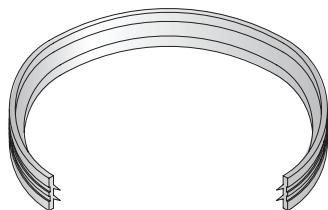
## A1013073 (OSO60002) Těsnící O-kroužek Ø 60

kód	978
cena	24,00



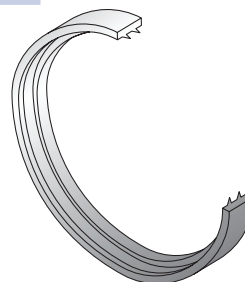
## A1011409 Těsnící kroužek Ø 80, 2 břity, červený

kód	1448
cena	33



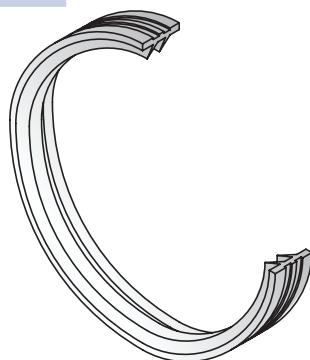
## A1013176(071) Těsnící kroužek Ø 60, 2 břity

kód	1851
cena	20,00



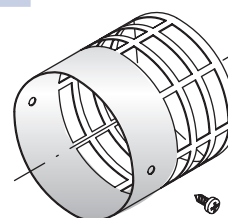
## A1015077 Těsnící kroužek Ø 100, 2 břity

kód	1852
cena	38,00



## A1011154 Koncovka Ø 80 - výfuk - nerez koš

kód	4754
cena	167,00



## A1018026 Těsnící kroužek Ø 125, 2 břity, červený

kód	4662
cena	73,00

## A1013057 Koncovka Ø 60 - sání - nerez koš

kód	2196
cena	182,00

Ø 60/100

Ø 80

Ø 100

Ø 80/125

Příslušenství

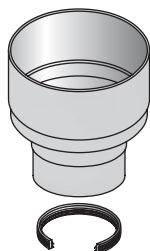
Komíny

## PŘÍSLUŠENSTVÍ

### A5025004 Redukce ke komínku 125/80

kód 4113

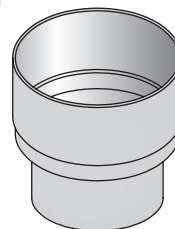
cena 230,00



### A5025005 Redukce ke komínku 125/100

kód 3137

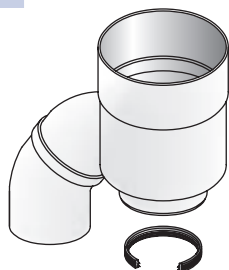
cena 160,00



### A5025006 Redukce ke komínku 125/2 x 80

kód 3136

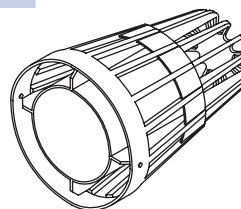
cena 247,00



### A1001504 Koncovka Ø 60/100 - sání/výfuk - kónická

kód 3217

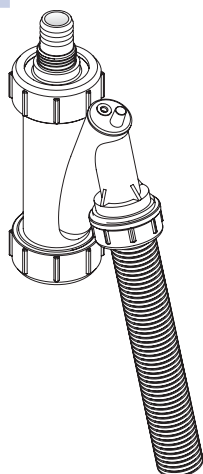
cena 233,00



### B1003024 Sifon pro kondenzát s kuličkou včetně hadice

kód 6123

cena 330,00



### LUKOSAN M14-70G Pasta silikonová Lukosan M14, 70g

kód 6534

cena 85,00

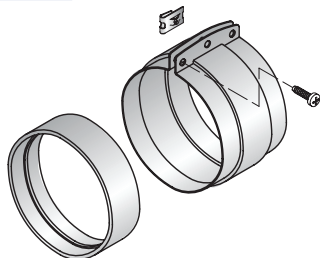


## PŘÍSLUŠENSTVÍ

### A2011151 Spona s manžetou Ø 80 - lak

kód 2158

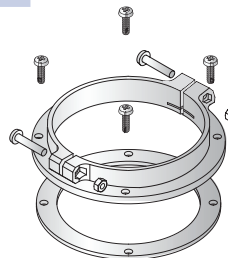
cena 79,00



### BB005035 Příruba Ø 100 ke kotli, zvětšená - NYLON - samostatná

kód 8459

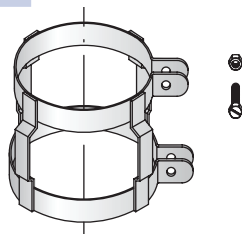
cena 116,00



### A1012006 Spona Ø 80 - do komína

kód 2189

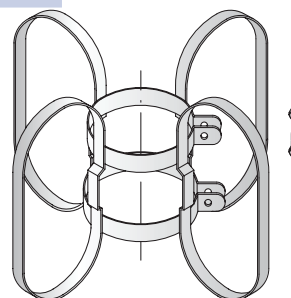
cena 258,00



### A1012005 Vystředovací díl Ø 80 do komína - nerez

kód 1961

cena 350,00



Ø 60/100

Ø 80

Ø 100

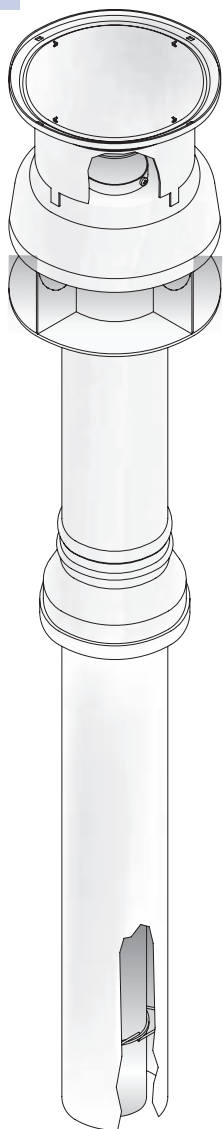
Ø 80/125

Příslušenství

Komíny

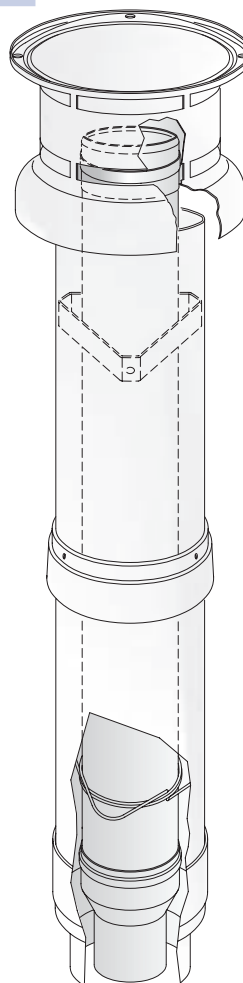
## A5023061 Komínek Ø 60/100 přímo pro tašku s otvorem Ø 100 - černý

kód	5752
cena	1 866,00



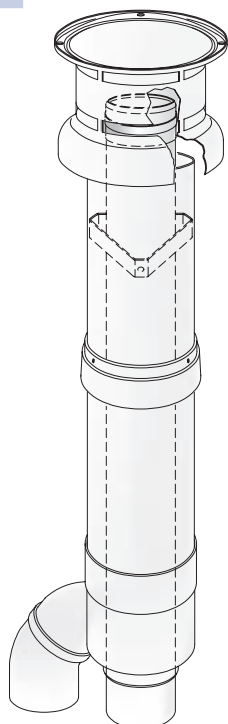
## A5021000 Komínek Ø 60/100 - černý

kód	305
cena	1 910,00



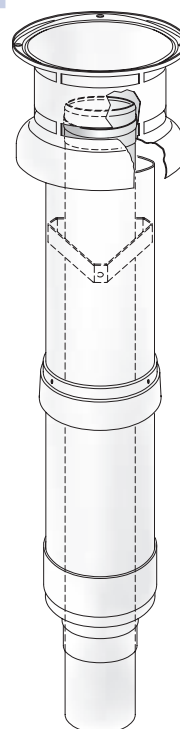
## A5021002 Komínek Ø 80/80 - černý

kód	3777
cena	1 980,00



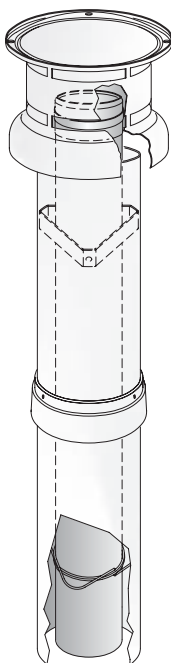
## A5021003 Komínek Ø 80 - pro výfuk - černý

kód	1303
cena	1 959,00



## A5021001 Komínek Ø 80/125 - černý

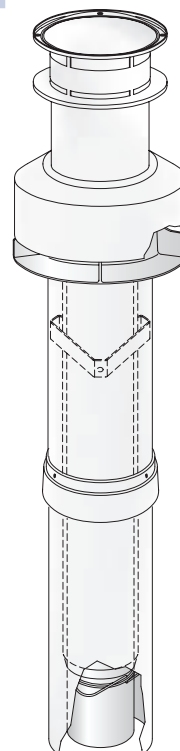
kód	175
cena	1 693,00



## A5023003 Komínek Ø 80/125 - protikondenzační - černý

kód	205
cena	2 441,00

*Tento díl lze použít také i pro kondenzační kotle!*



Ø 60/100

Ø 80

Ø 100

Ø 80/125

Příslušenství

Komíny

Number/Numero	0063-CPD-8678	Replaces/Sostituisce	/
Issued/Etesso	04-08-2009	First edition/Prima edizione	04-08-2009
Valid until/Valido fino a	n.d.	Report number/ Rapporto numero	178678
		Page/Pagina	1 of 3

**EC-CERTIFICATE OF FACTORY PRODUCTION CONTROL**  
**CERTIFICATO CE DEL CONTROLLO DEL PROCESSO DI FABBRICA**  
**AoC-level 2+**

Kiwa Gastec, Notified Body 0063, has determined that in compliance with the Directive 89/106/EEC  
*Kiwa Gastec, Ente Notificato 0063, ha verificato che in conformità alla Direttiva Prodotti da Costruzione 89/106/CEE*

**Regulus s.r.o.**

fulfils all provisions concerning the attestation of factory production control described in Annex ZA of the standard EN 1856-1:2003 / A1:2006  
*soddisfa tutte le prescrizioni relative all'attestazione del Controllo del Processo di Fabbrica (FPC) descritte nell'Allegato ZA della norma EN 1856-1:2003 / A1:2006*

**Product/ Prodotto**

- metal chimneys./ *Camini metallici.*

**Task/ Responsabilità Regulus s.r.o.**

Initial Type Testing  
*Prove di Tipo Iniziale del Prodotto*  
Factory Production Control  
*Controllo del Processo di Fabbrica*  
Further testing of factory Samples  
*Prove a campione sul prodotto*

**Manufacturer/ Produttore**

Regulus s.r.o.  
Do Koutu, 1897/3  
14300 Praha 4  
Czech Republic

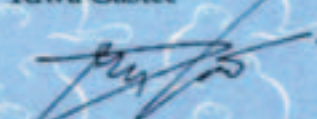
**Task/ Responsabilità Kiwa Gastec**

Initial inspection of FPC  
*Ispezione iniziale*  
Certification of FPC  
*Certificazione FPC*  
Surveillance of FPC  
*Sorveglianza FPC*

**Production site/ Sito Produttivo**

0063-CPD-8678

Kiwa Gastec



H. M.L.D. van Rij,  
Division Director.



Number/Numero	0063-CPD-8678	Replaces/Sostituisce	/
Issued/Eredito	04-08-2009	First edition/Prima edizione	04-08-2009
Valid until/Valido fino a	n.a.	Report number/ Rapporto numero	178678
		Page/Pagina	2 of 3

In compliance with the Directive 89/106/EEC of the Council of European Communities of 21 December 1988 on the approximation of laws, regulations and administrative provisions of the Member States relating to the construction products (Construction Products Directive - CPD), amended by the Directive 93/68/EEC of the Council of European Communities of 22 July 1993, it has been stated that the construction product

In conformità alla Direttiva 89/106/CEE dei paesi della Comunità Europea del 21 Dicembre 1988 sull'approssimazione delle leggi, regolamenti e provvedimenti amministrativi degli stati membri relative ai prodotti da costruzione (Direttiva Prodotti da Costruzione - CPD), aggiornato dalla Direttiva 93/68/CEE dei paesi della Comunità Europea del 22 Luglio 1993, si dichiara che il prodotto da costruzione

**Aluminium parallel flue pipe system /  
Condotta fumi in alluminio monoparete**

T200-P1-W-Vm-L13100-O70      System with elastomeric seal /Sistema con elastomero di tenuta  
T200-P1-W-Vm-L10150-O70      System with elastomeric seal/ Sistema con elastomero di tenuta

**Aluminium concentric flue pipe system /  
Condotti concentrici in alluminio**

T200-P1-W-Vm-L13100-O00      System with elastomeric seal/ Sistema con elastomero di tenuta  
T200-P1-W-Vm-L10150-O00      System with elastomeric seal/ Sistema con elastomero di tenuta

characterized by /è conforme alla norma

Chimneys - Requirements for metal chimneys - part 1: system chimney products. -  
Camini - Requisiti per camini metallici - Parte 1: Prodotti per sistemi camino

EN 1856-1:2003 / A1:2006

manufactured by / costruito da

**Regulus s.r.o. – Do Koutu, 1897/3 - 14300 Praha 4 - Czech Republic**

and produced in the factory / e prodotto nello stabilimento sito in:

**0063-CPD-8678**

Number/Numero	0063-CPD-8678	Replaces/Sostituisce	/
Issued/Etesso	04-08-2009	First edition/Prima edizione	04-08-2009
Valid until/Valido fino a	n.a.	Report number/ Rapporto numero	178678
		Page/Pagina	3 of 3

The product is submitted by the manufacturer to a factory production control and to the further testing of samples taken at the factory in accordance with a prescribed test plan and that the approved body

*Il Prodotto è sottoposto dal costruttore al controllo del processo di fabbrica e ad ulteriori analisi dei campioni prelevati dalla produzione in base ad un piano di prova predefinito e approvato dall'Ente notificato*

### - 0063 Kiwa Gastec -

has performed the initial inspection of the factory and of the factory production control and performs the continuous surveillance, assessment and approval of the factory production control.

This certificate attests that all provisions concerning the attestation of factory production control described in Annex ZA of the standard mentioned above were applied.

This certificate remains valid as long as the conditions laid down in the harmonised technical specification in reference or the manufacturing conditions in the factory or the FPC itself are not modified significantly.

*ha eseguito l'ispezione preliminare del sito produttivo e del Controllo del Processo di Fabbrica, esegue inoltre la sorveglianza continua l'accertamento e l'approvazione del medesimo Controllo del Processo di Fabbrica.*

*Questo certificato attesta che tutti i requisiti relativi al Controllo del Processo di Fabbrica descritti nell'allegato ZA della summenzionata normativa sono soddisfatti.*

*Questo rimane valido fino a quando le condizioni previste nelle specifiche tecniche armonizzate o l'organizzazione del Controllo del Processo di Fabbrica applicato non vengano modificate significativamente.*



## ES PROHLÁŠENÍ O SHODĚ

### Identifikační údaje o výrobcí:

REGULUS spol. s r.o.  
Do Koutů 3/1897, Praha 4 - Modřany  
IČ: 453 17 020  
místo výroby: Itálie

### Identifikační údaje o výrobku:

#### Hliníkové odkouření paralelní

T200-P1-W-Vm-L13100-O70 systém s těsněním z elastomeru  
T200-P1-W-Vm-L10150-O70 systém s těsněním z elastomeru

#### Hliníkové odkouření souosé

T200-P1-W-Vm-L13100-O00 systém s těsněním z elastomeru  
T200-P1-W-Vm-L10150-O00 systém s těsněním z elastomeru

### Odkaz na technické předpisy a použité normy:

Směrnice Rady 89/106/EHS, o sblížení právních předpisů a správních předpisů členských států  
týkajících se stavebních výrobků (CPD)  
EN 1856-1:2003 /A1:2006 Komíny - Požadavky na kovové komíny - Část 1: Systémové komíny

### Údaje o notifikované osobě:

Kiwa Nederland B.V.  
notifikovaná osoba č. 0063  
Wilmersdorf 50 (P.O.Box 137)  
7300 AC Apeldoorn  
Nizozemí

### Číslo certifikátu systému řízení výroby:

0063-CPD-8678

### Datum a místo vydání, jméno a funkce odpovědné osoby:

V Praze dne 04.08.2009



Mgr. Milan Březina  
manažer jakosti







Regulus spol. s r.o.  
Do Koutů 1897/3 143 00 Praha 4  
Tel.: 241 764 506 Fax: 241 763 976  
e-mail: [obchod@regulus.cz](mailto:obchod@regulus.cz)  
[www.regulus.cz](http://www.regulus.cz)

v1.3-11/2009

Solární systémy, sluneční kolektory, tepelná čerpadla, rekuperace tepla, plynové ohřivače vody, zásobníky teplé vody, akumulční nádrže, hliníkové radiátory, inteligentní regulátory, odkouření turbokotlů, závitové těsnění, ohebné nerezové trubky, díly pro výrobu a servis kotlů (termostaty, ventily, výměníky, hořáky, ventilátory atd.)

Váš prodejce: